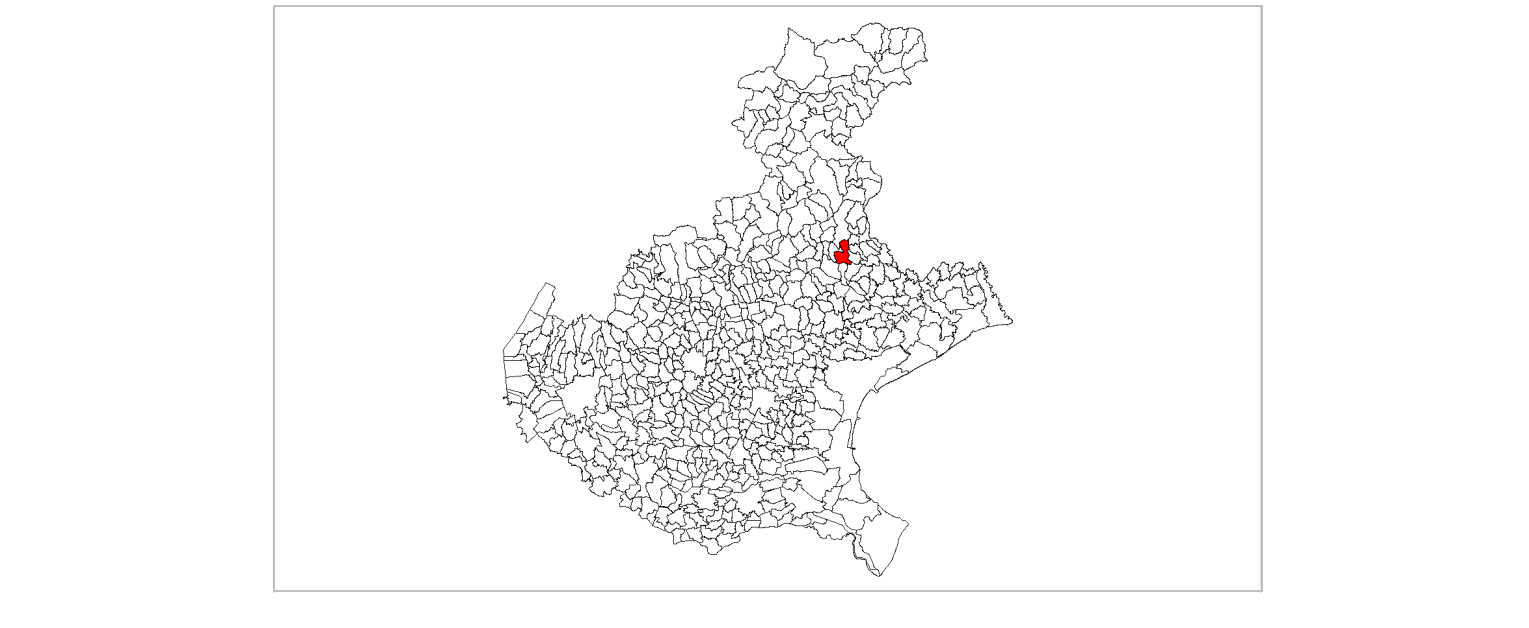


MICROZONAZIONE SISMICA

Carta delle microzone omogenee in prospettiva sismica

Scala 1 : 10.000
Regione Veneto
 Comune di Conegliano



Regione Veneto
 Soggetto realizzatore: Studio Mastella
 Data: 15/09/2015

Legenda

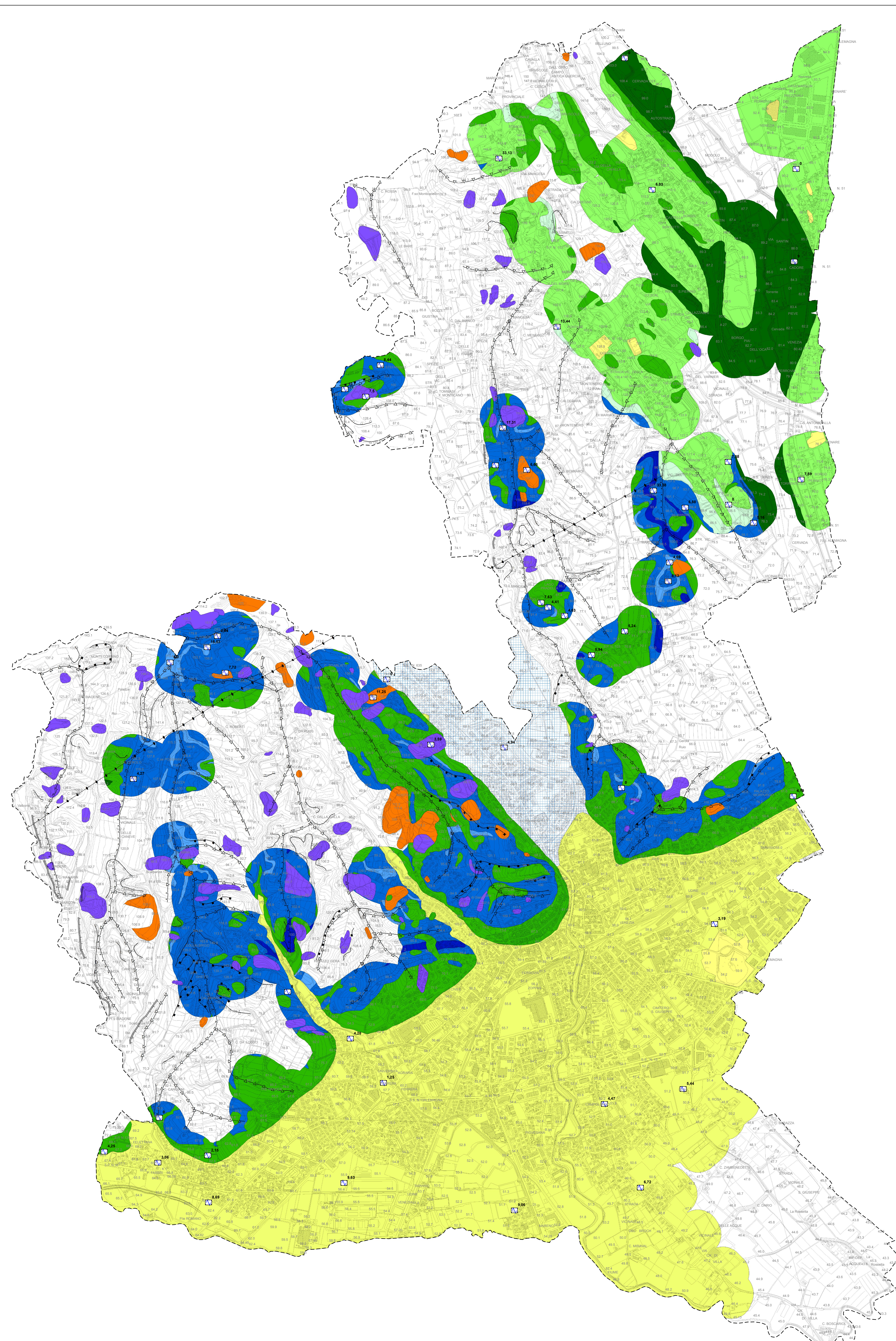
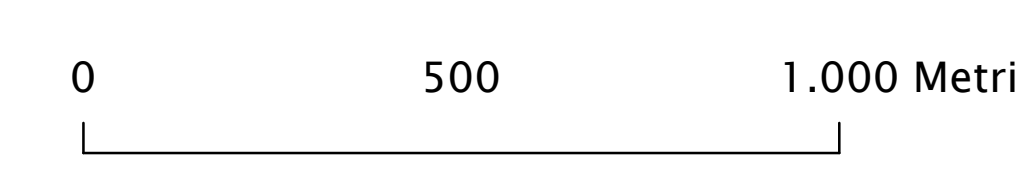
- Zone stabili**
- Substrato granulare cementato
 - Substrato granulare cementato stratificato
 - Substrato coesivo sovracconsolidato
 - Alternanza di litotipi
- Zone stabili suscettibili di amplificazioni locali**
- Zona 1
 - Zona 2
 - Zona 3
 - Zona 4
 - Zona 5
 - Zona 6
- Punti di misura di rumore ambientale**
- Punto di misura di rumore ambientale con indicazione del valore di 10
- Zone di attenzione per instabilità**
- ZAFR_A - Zona di attenzione per instabilità di versante attiva
 - ZAFR_I - Zona di attenzione per instabilità di versante inattiva
 - ZAL02 - Zona di attenzione per liquefazioni tipo 2

Forme di superficie e sepolti

- Orio di terrazzo fluviale (10-20 m)
- Orio di scarpata morfologica (> 20 m)
- Orio di scarpata morfologica (10-20 m)
- Cresta

Elementi tettonico strutturali

- Anticlinale



Zone stabili

Alternanza di litotipi stratificato
 Si tratta di conglomerati stratificati piuttosto coerenti a matrice limo sabbiosa alternati ad arenarie limose; occupano piccole aree poco estese nella parte collinare del territorio nei pressi delle località C. Carbet, C. da Rossi e Marcorà.

Granulare cementato stratificato
 Si tratta di ammassamenti con matrice ghiaioso sabbiosa organizzata in banchi stratificati. Occupano piccole zone di dimensioni limitate nei pressi delle località C. Soldan, S. Anna, Cesta, Villa Faccagnola e Ogliano.

Granulare cementato (non stratificato)
 Si tratta di conglomerati con ciottoli prevalentemente calcarei con cemento calcareo e matrice pellicola-arenaria. Occupano aree circoscritte lungo le dorsali della parte collinare del territorio comunale.

Coesivo sovracconsolidato
 Si tratta di matrici argilloso-limose organizzate in strati medi e di colore grigiastro verdastro e di arenarie con poca matrice limosa, piuttosto arenoidi e di colore grigiastro grigiastro. Occupano buona parte della porzione collinare del territorio comunale.

Zone stabili suscettibili di amplificazioni locali

Zona 1 - Depositi eluvio colluviali ghiaiosi con abbondante frazione limo-sabbiosa
 Tale zona è costituita da depositi prevalentemente ghiaiosi, aventi una buona frazione limo argillosa di origine eluvio-colluviale. Tali depositi hanno spessori medi di 5 metri e ricoprono il substrato roccioso, spesso conglomeratico. Tale zona è localizzata nella parte nord orientale del comune. In essa si possono produrre effetti di amplificazione sismica di tipo stratigrafico.

Zona 2 - Depositi morenici sabbiosi in matrice limosa
 Tale zona è costituita da depositi prevalentemente sabbiosi con frazione limosa e argillosa e inclusioni ghiaioso-ciottolose di origine morenica che ad è presente solo sui rilievi nella parte nord orientale del territorio comunale. Gli spessori dei depositi raggiungono i 10 metri e ricoprono il substrato roccioso; in questa zona si possono produrre effetti di amplificazione di tipo stratigrafico.

Zona 3 - Depositi eluvio colluviali sabbioso-limosi
 Tale zona è costituita da depositi eluvio-colluviali a composizione prevalentemente sabbioso-limosa. Sono sovrapposti al substrato roccioso prevalentemente di tipo coesivo sovracconsolidato con spessori variabili tra 2 e 5 metri. In questa zona si possono produrre effetti di amplificazione sismica di tipo stratigrafico.

Zona 4 - Depositi alluvionali limo-argillosi della zona nord est
 Tale zona è costituita da depositi limi argillosi poco plastici di origine alluvionale che ricoprono sedimenti morenici con spessori tra 7 e 15 metri. Questa zona è localizzata nel settore nord orientale del comune e in essa si possono produrre effetti di amplificazione sismica di tipo stratigrafico.

Zona 5 - Depositi alluvionali limo-argillosi della piana di Conegliano
 Tale zona è costituita da depositi limi argillosi poco plastici di origine alluvionale con spessori superiori ai 10 metri. Questa zona è localizzata nella piana alluvionale che si trova nella parte meridionale del comune e in essa si possono produrre effetti di amplificazione sismica di tipo stratigrafico.

Zona 6 - Depositi antropici a granulometria eterogenea
 Tale zona è costituita da depositi di origine antropica a granulometria eterogenea con spessori superiori ai 10 metri. Questi depositi possono dare luogo a amplificazione sismica di tipo stratigrafico.