

COMUNE DI CONEGLIANO

Piazza Cima, 15
31015 Conegliano (TV)

PIANO GENERALE DEL TRAFFICO URBANO

2° Settore Lavori Pubblici, Infrastrutture e Appalti

dirigente

ing. Mario Bortolot

referente GOP

ing. Paola Ghio

servizio amministrativo

dott.sa Francesca Comin

progettazione



mob-up s.r.l. - via Ferrovia, 26
31020 San Fior - Treviso - Italia
tel +30 0438 1710039
www.mob-up.it

progettista

ing. Marcello Favalessa

direttore tecnico

pian. urb. Marco Carretta

collaboratori

ing. Davide Fasan

ing. Alice Lunardi

ing. Marina Garbet

ing. Stefano Giuffrida

elaborato

ANALISI DIAGNOSTICA

ANALISI DELL'INCIDENTALITÀ

C.1

file

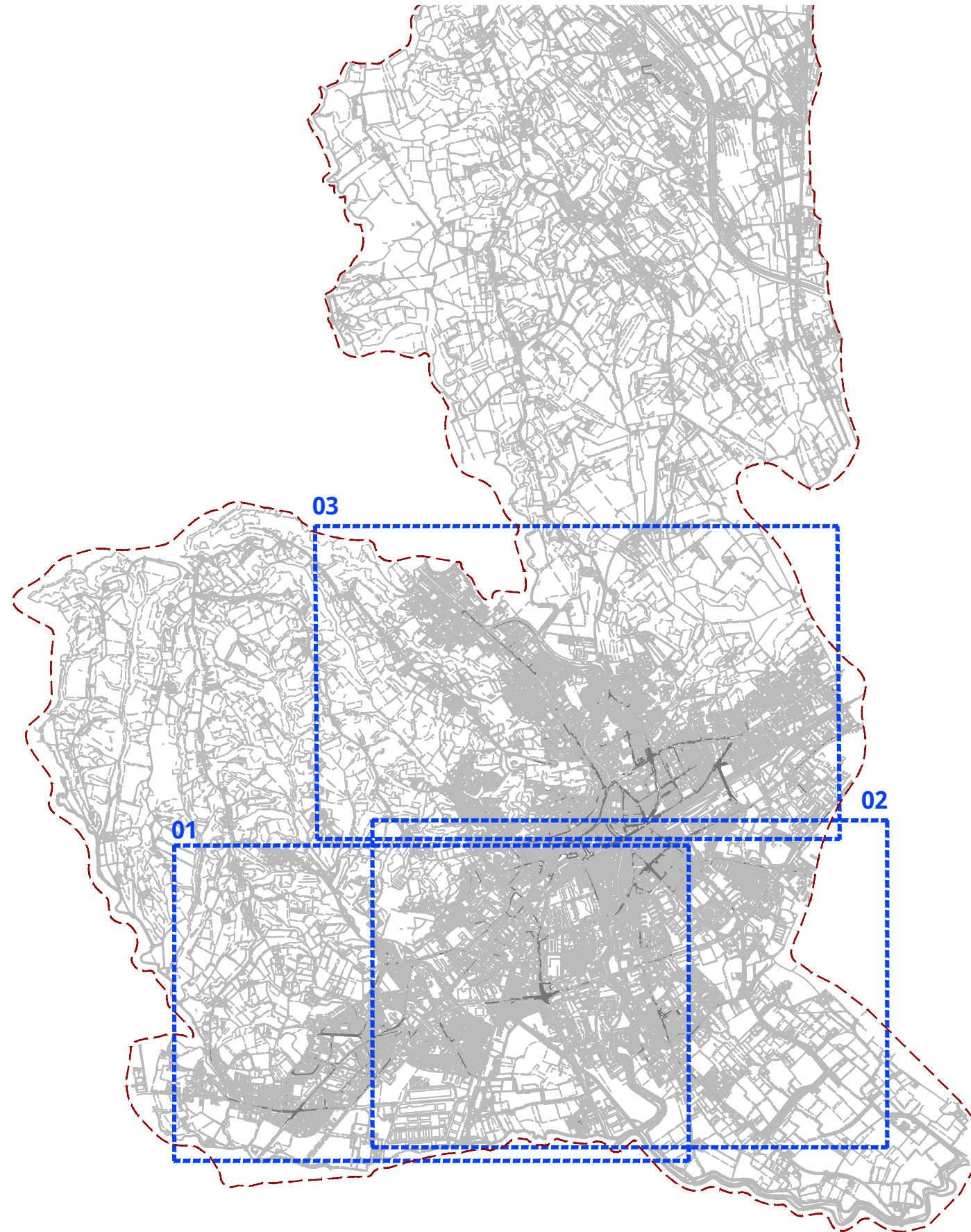
C.1-ALLEGATI_INCIDENTALITÀ_r02.dwg

commessa



MB2018004

rev	data	descrizione	redatto	verificato
00	31.10.2019	Prima emissione	AL	DF
02	28/01/2021	Aggiornamento per approvazione	AL	MF

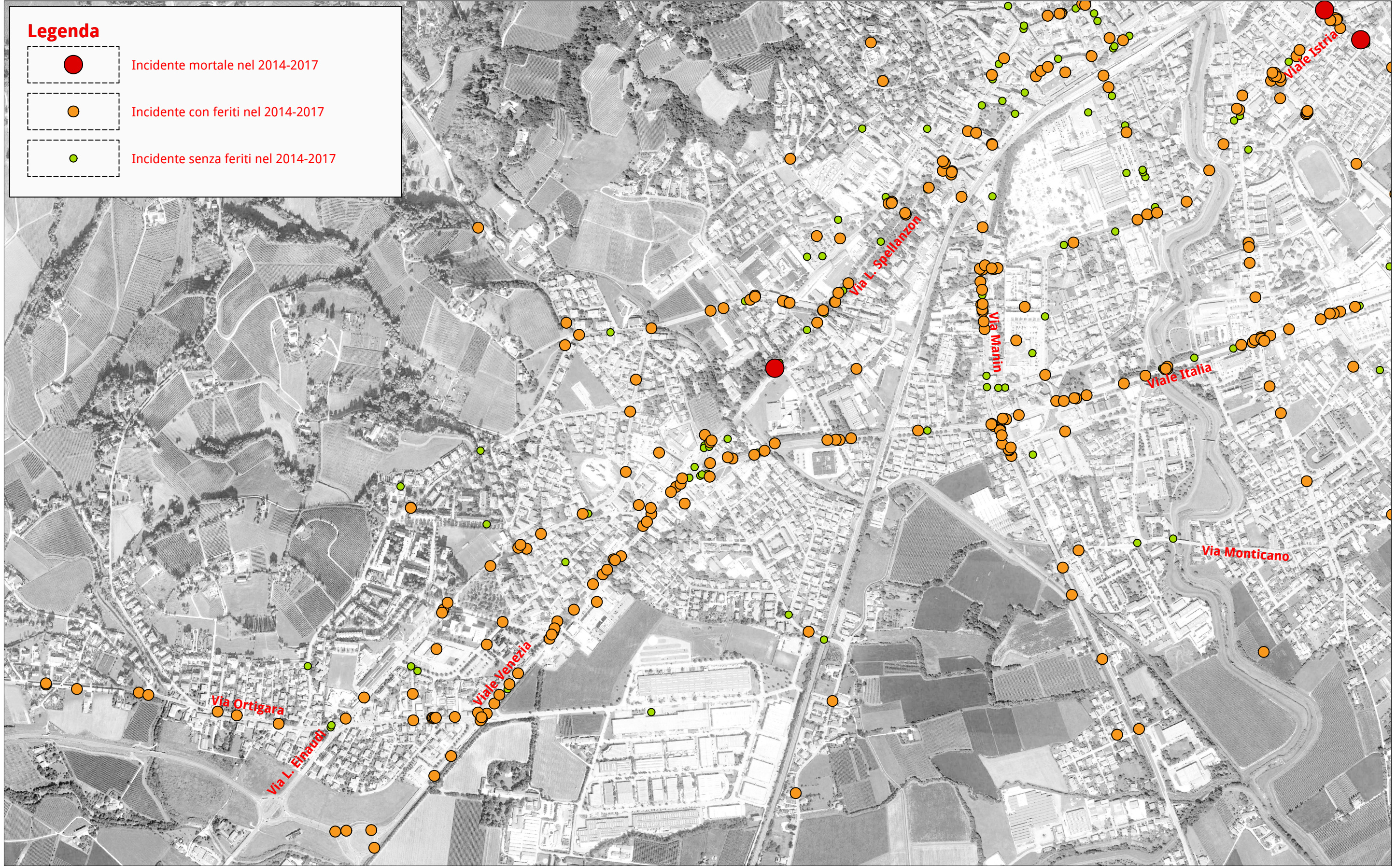
Localizzazione incidenti - quadro d'unione



Legenda

-  Inquadramento
-  Confine comunale

Localizzazione incidenti classificati per gravità - inquadramento 01



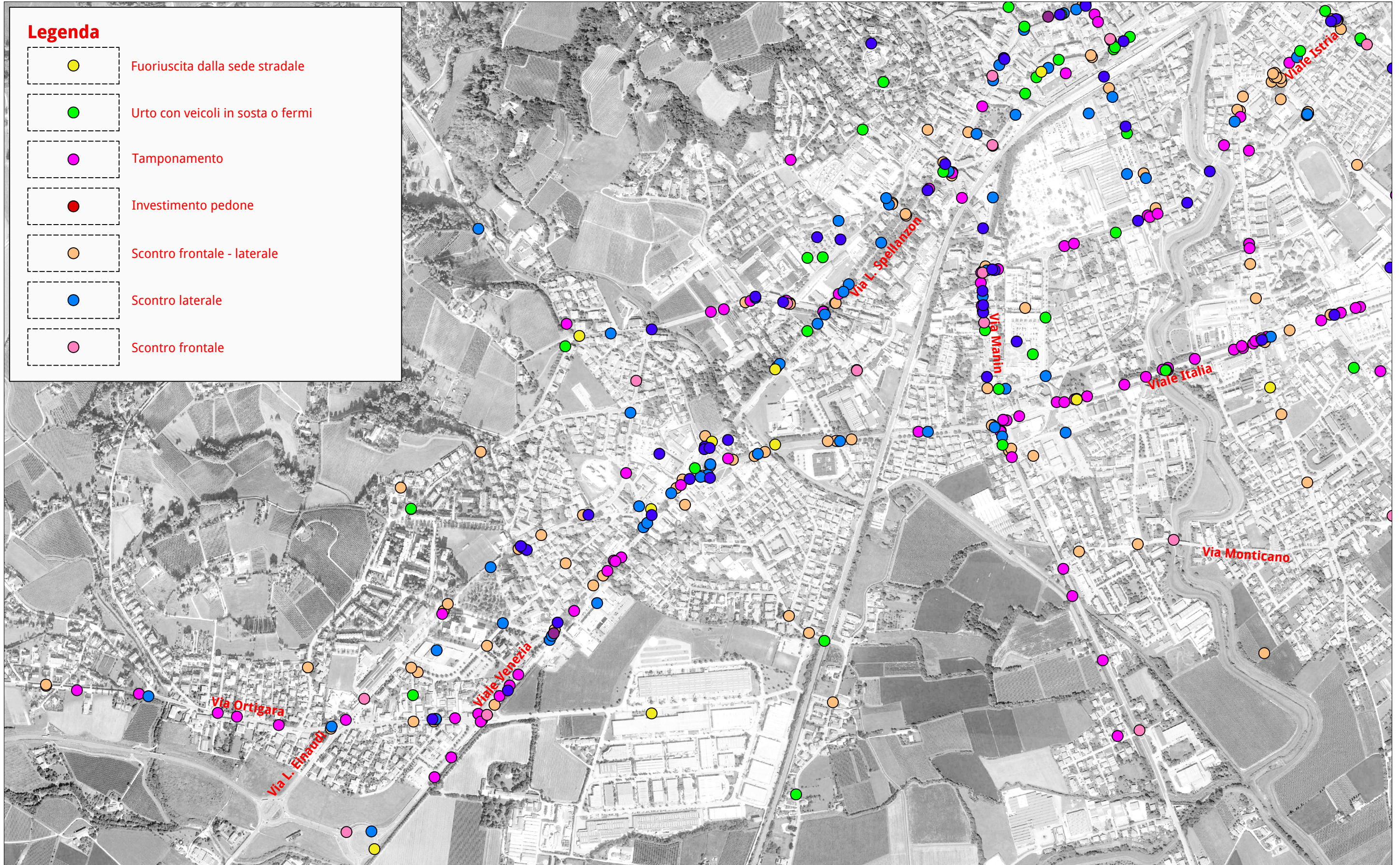
Localizzazione incidenti classificati per gravità - inquadramento 02



Localizzazione incidenti classificati per gravità - inquadramento 03



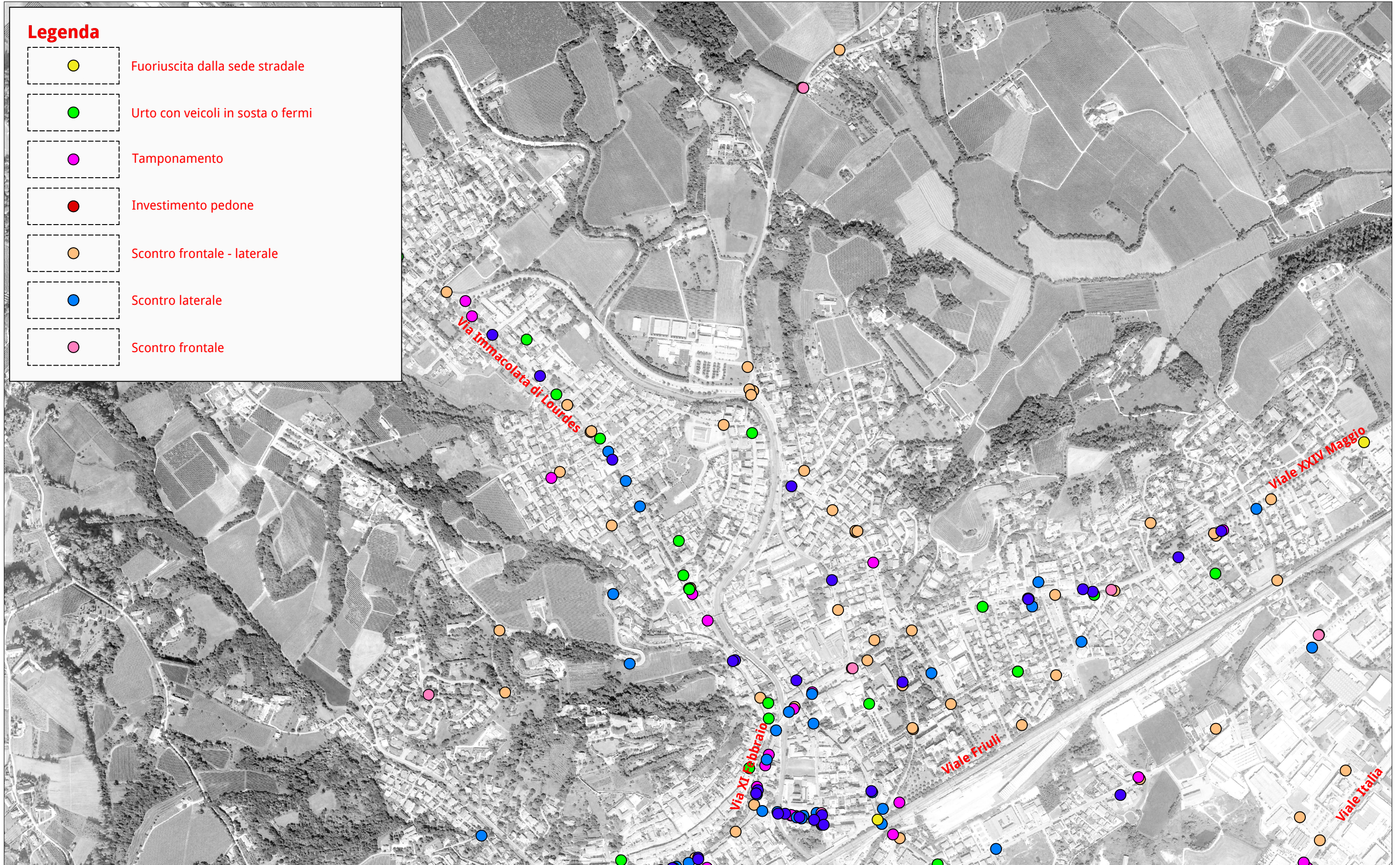
Localizzazione incidenti distinti per tipologia di incidente - inquadramento 01



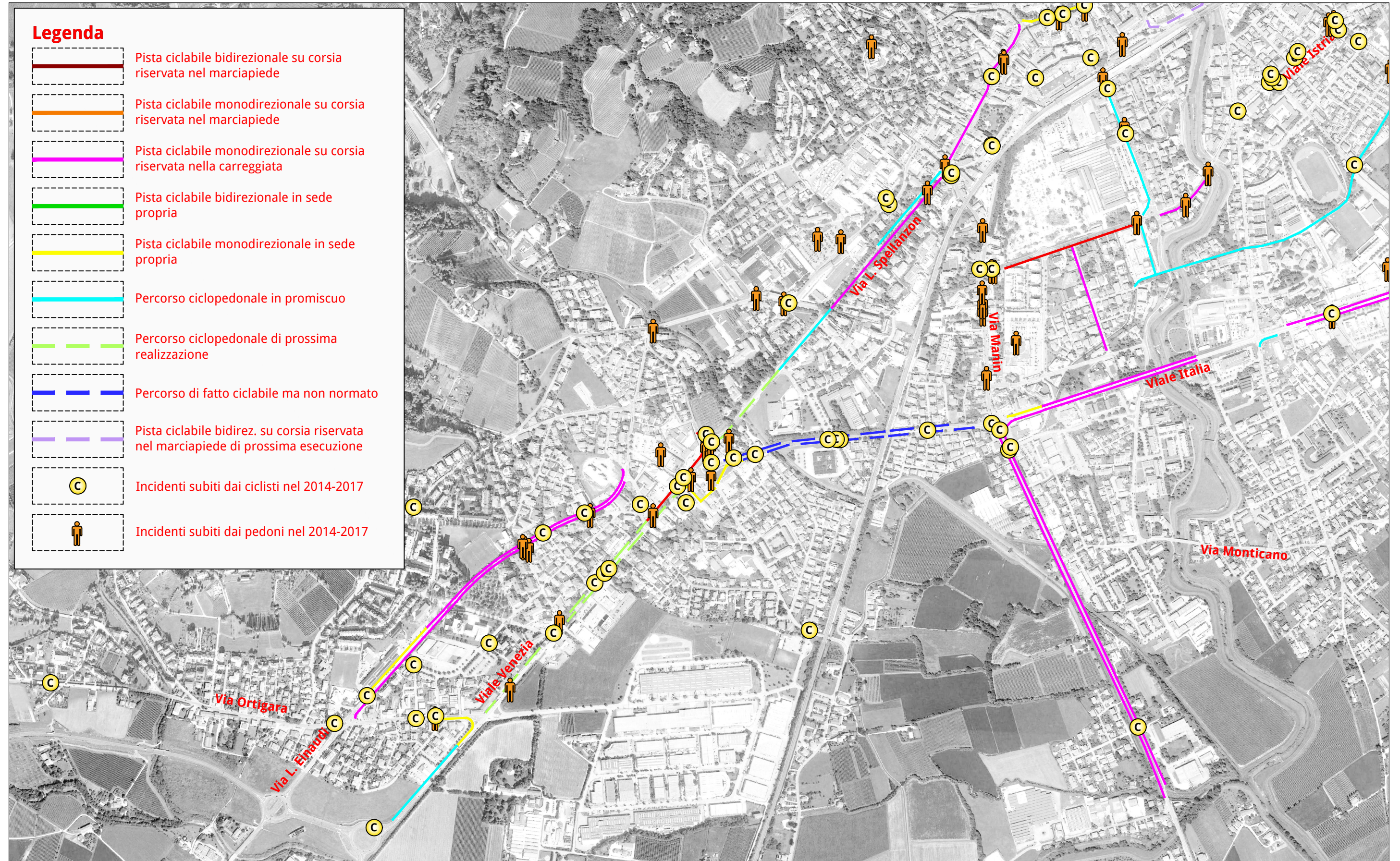
Localizzazione incidenti distinti per tipologia di incidente - inquadramento 02



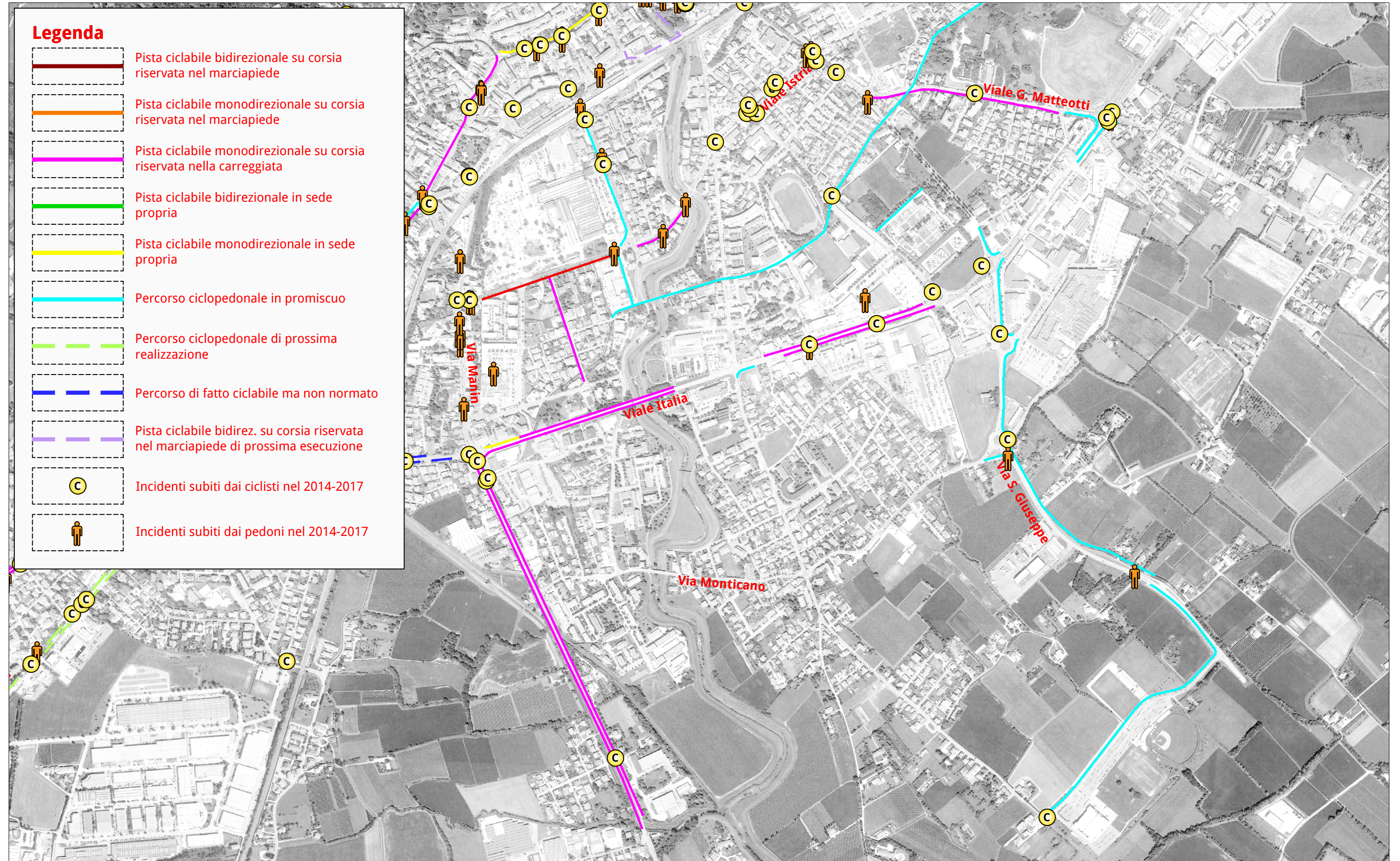
Localizzazione incidenti distinti per tipologia di incidente - inquadramento 03



Localizzazione incidenti utenti deboli - inquadramento 01



Localizzazione incidenti utenti deboli - inquadramento 02



Localizzazione incidenti utenti deboli - inquadramento 03

