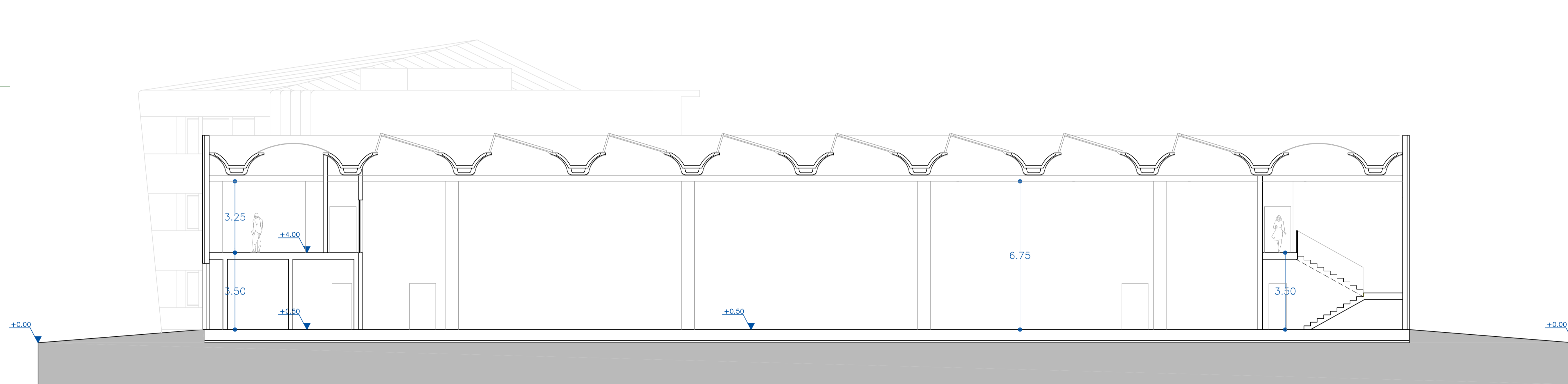
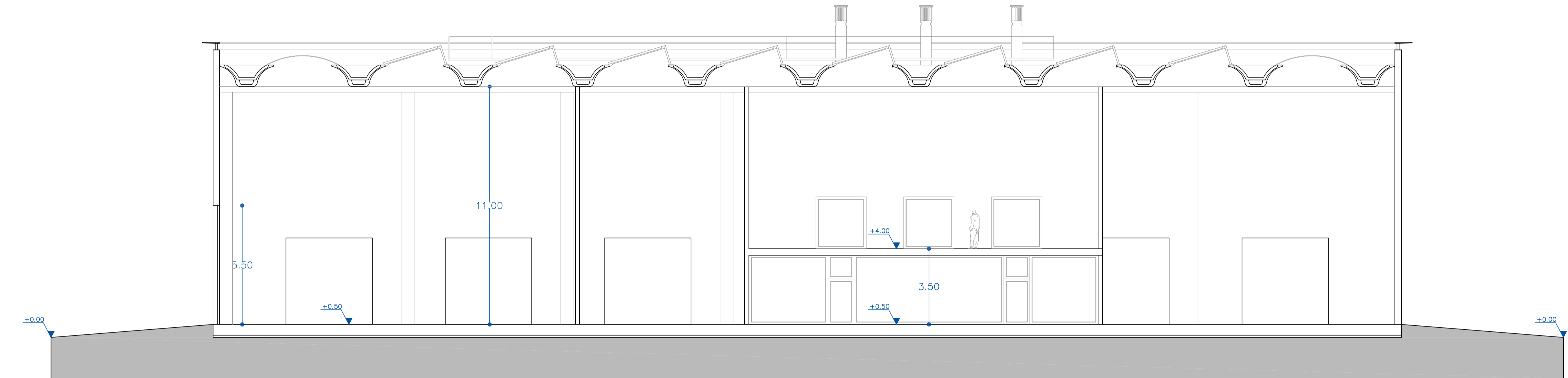


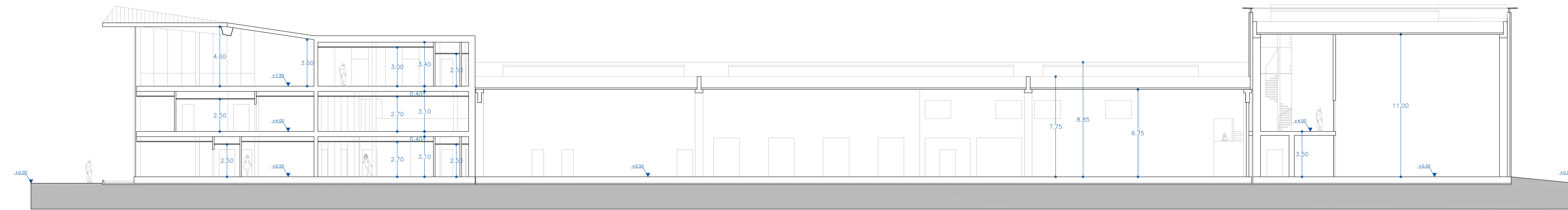
Sezione A-A



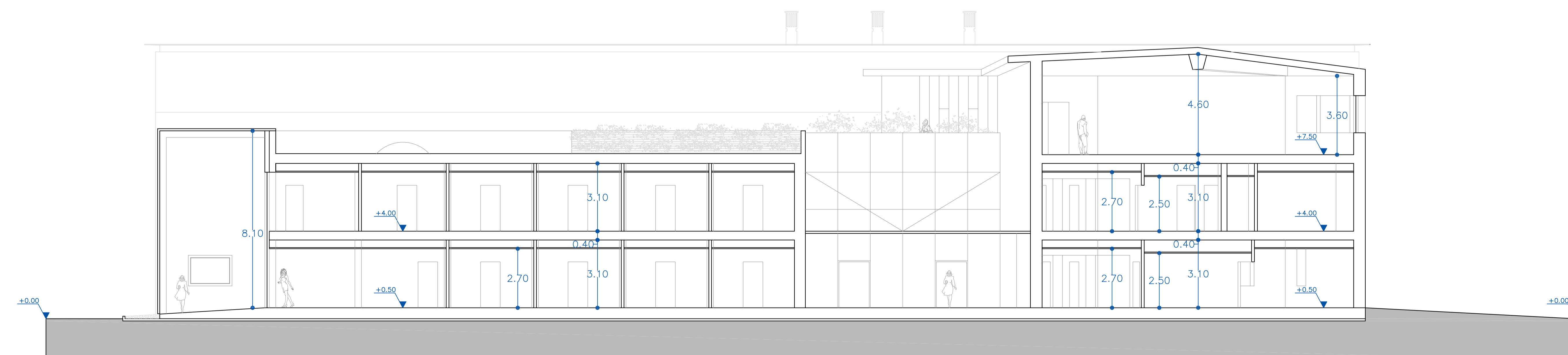
Sezione C-C



Sezione B-B



Sezione D-D



Sezione E-E

STUDIO MARIO ingegneria e architettura  
 31015 CONEGLIANO (TV) - viale Veneto, 7 www.studiomario.it  
 tel. +39 0438 34375 posta@studiomario.it  
 fax +39 0438 420947 postice@pec.ingressiromark.it



DERSUT CAFFE' S.P.A.  
 - CONEGLIANO -

INTERVENTO DI EDILIZIA PRODUTTIVA IN VARIANTE  
 ALLO STRUMENTO URBANISTICO GENERALE  
 AI SENSI DELL'Art. 4 L.R. 31.12.2012 n. 55

n. tavola: F07  
 scala: 1:100  
 contenuto della tavola: FABBRICATO PRODUTTIVO  
 Stato di progetto: Sezioni

data	ver.	rev.	elaborato da	verificato da	approvato da	note modifica
15.11.2014	0	0	KZ	KZ	MM	
14.05.2015	1	0	KZ	KZ	MM	
03.07.2017	2	0	KZ	KZ	MM	