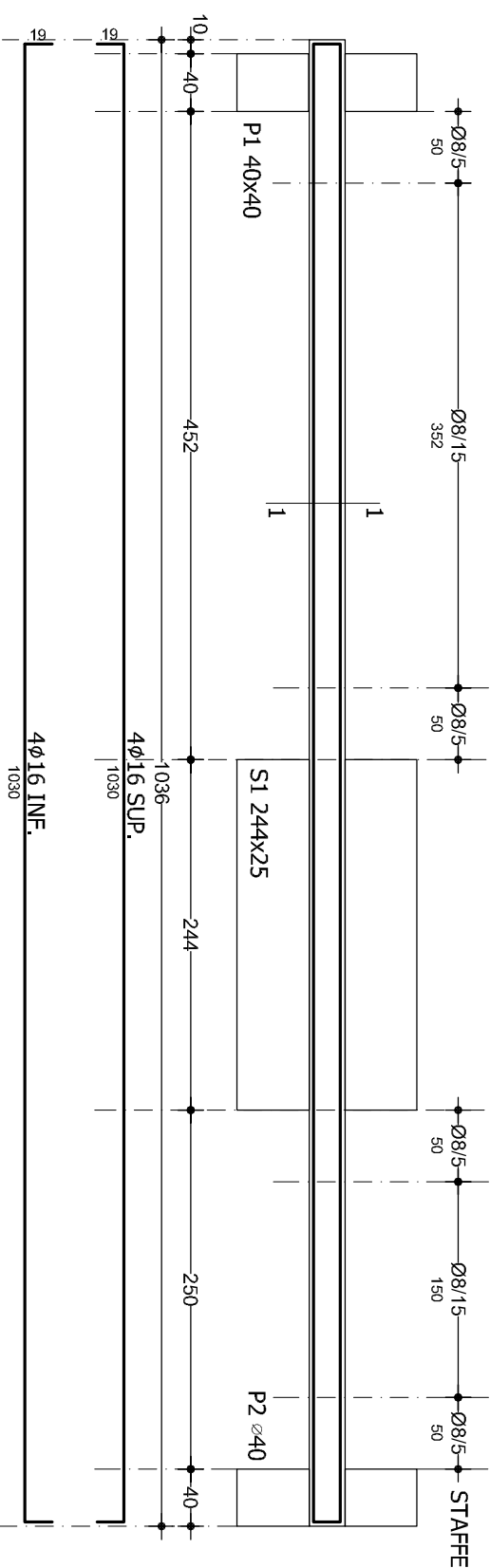
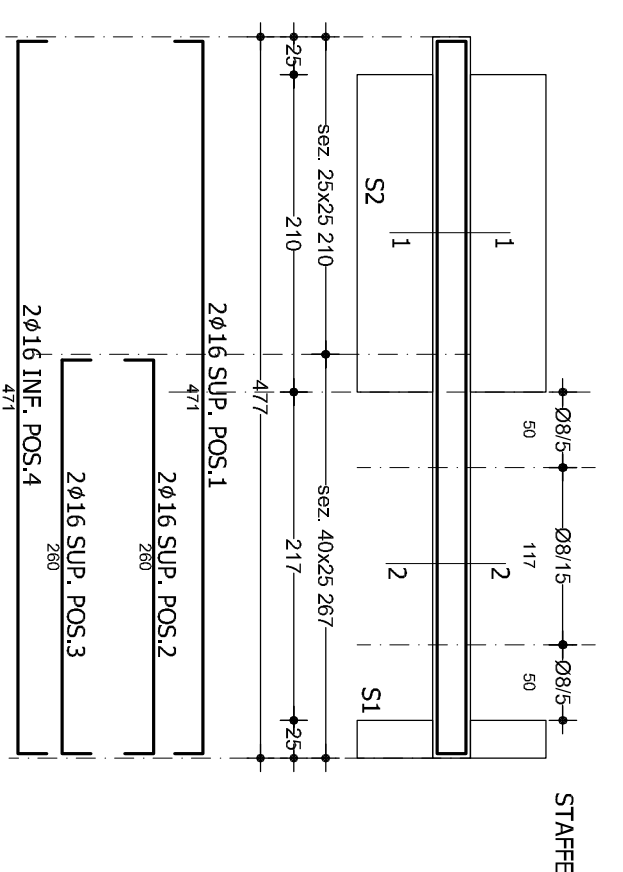


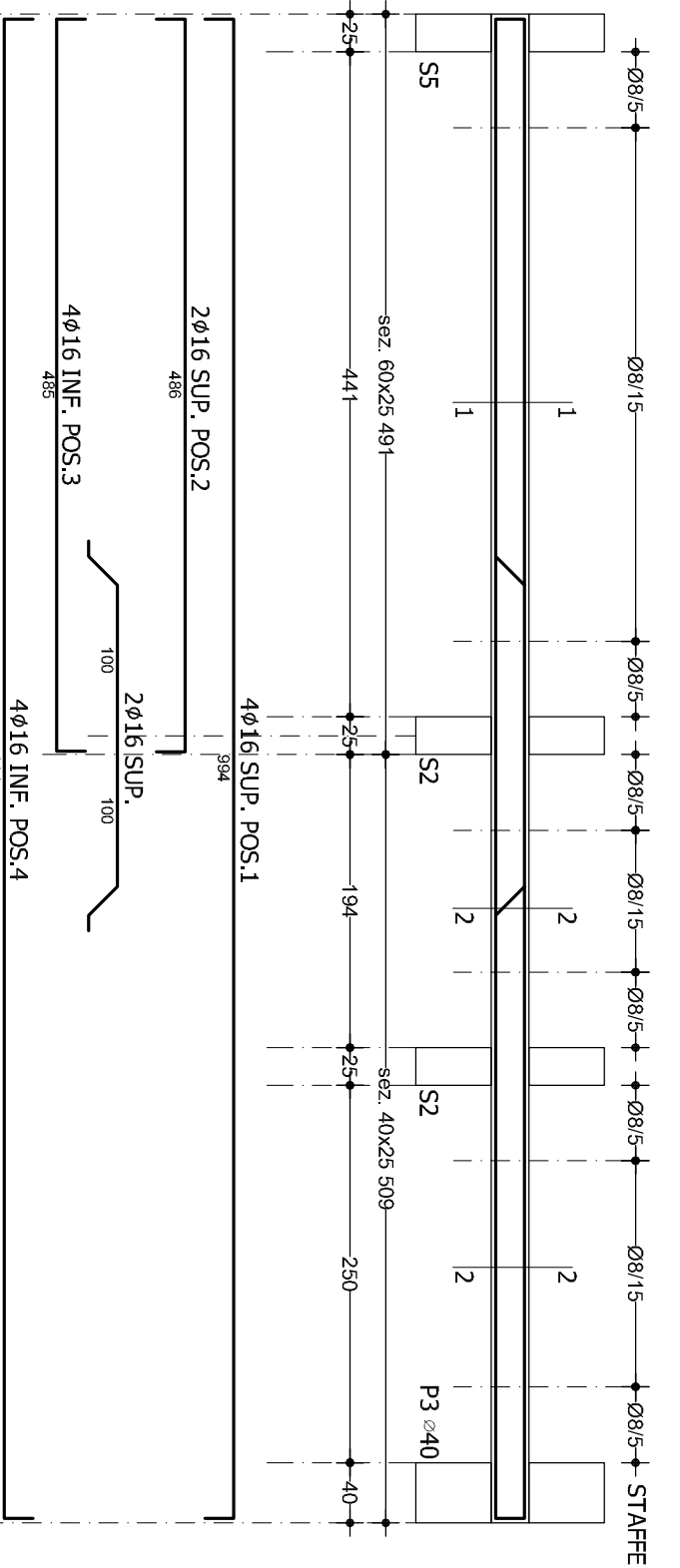
TRAVE T1



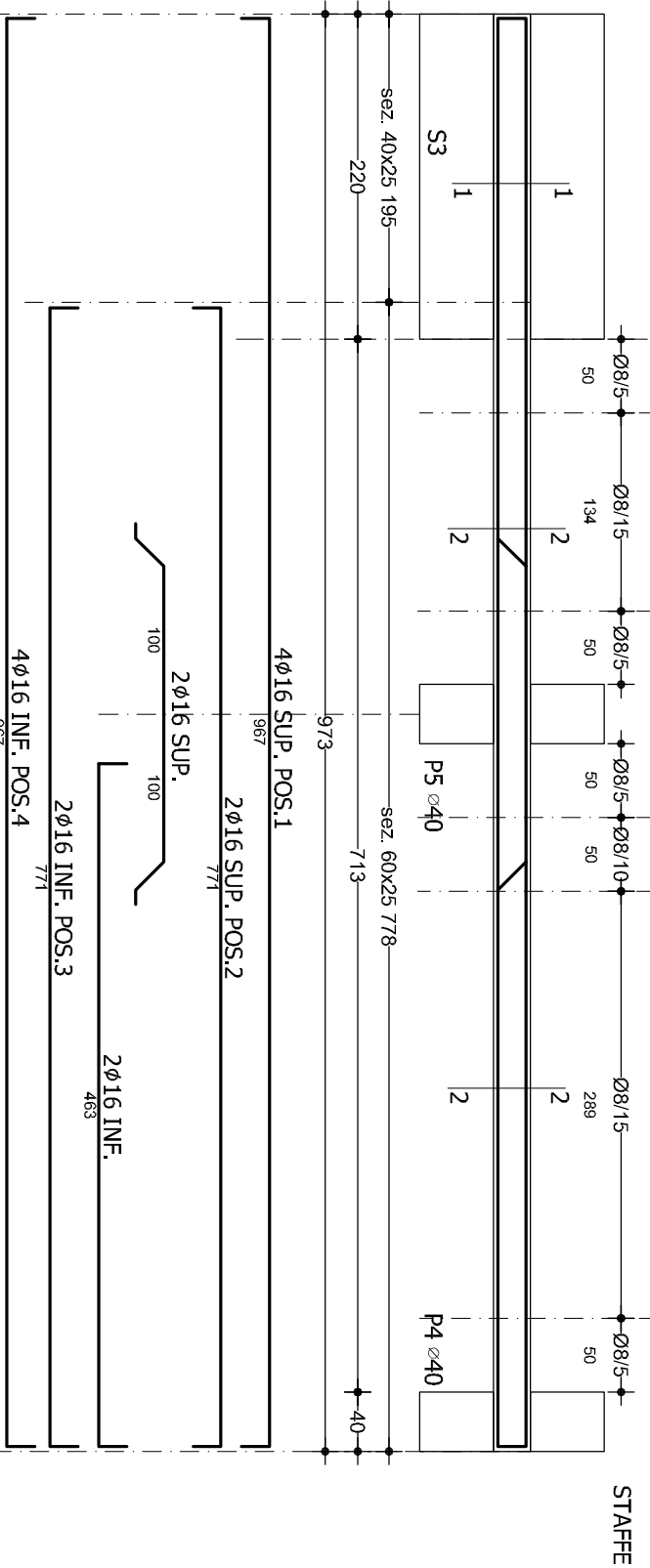
TRAVE T2-T3



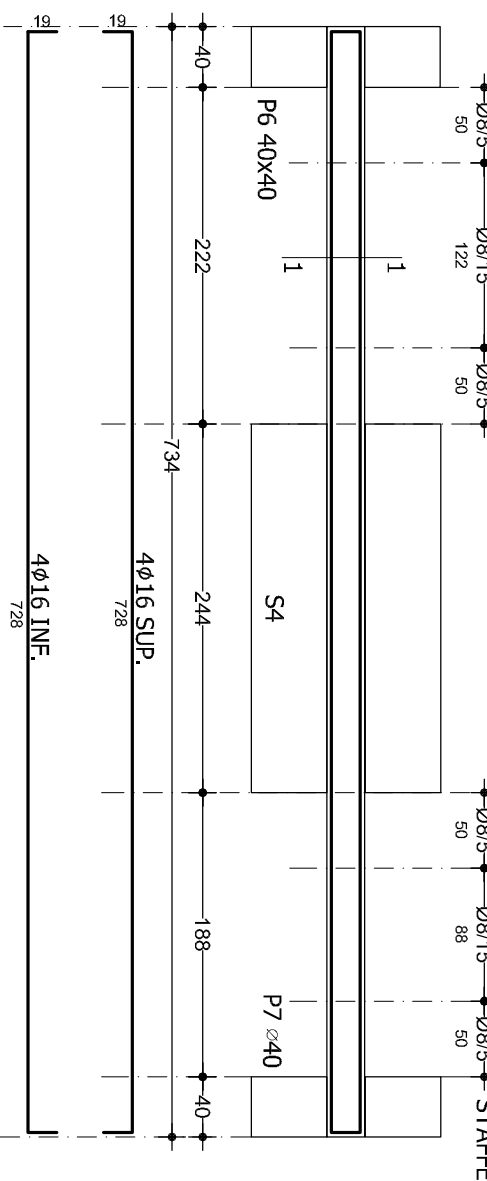
TRAVE 4



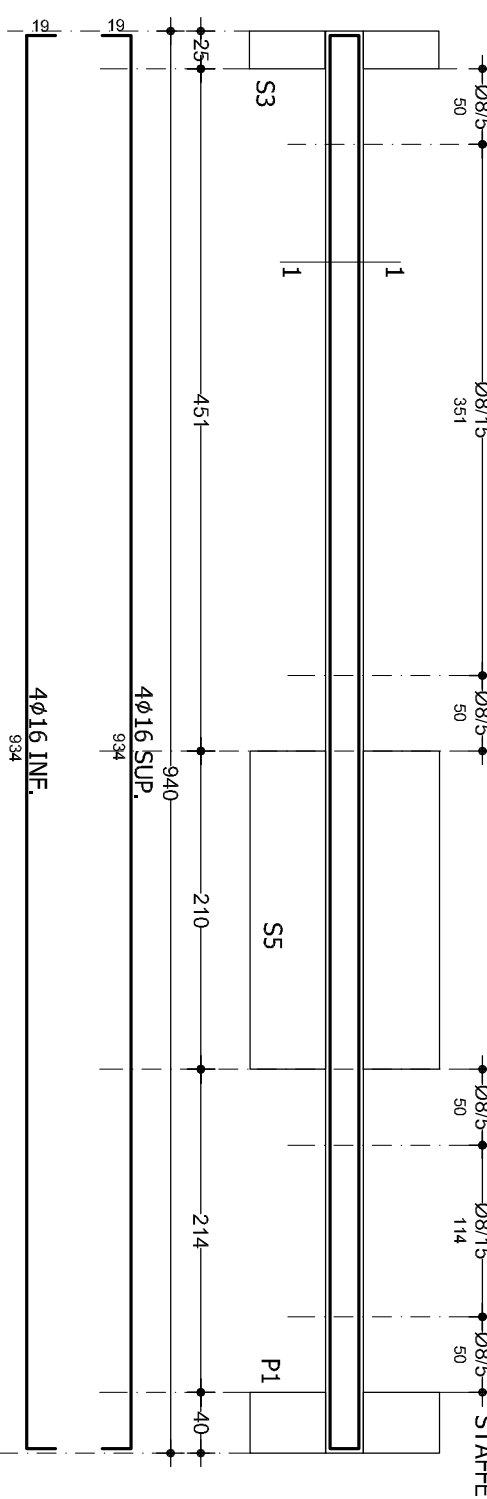
TRAVE 5



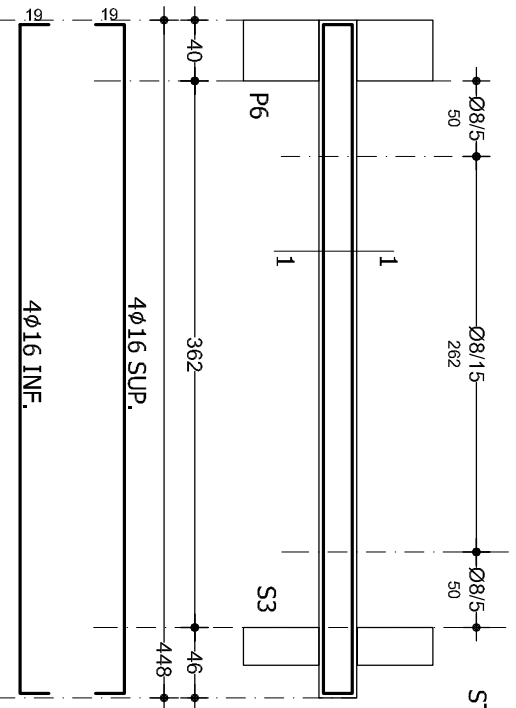
TRAVE 6



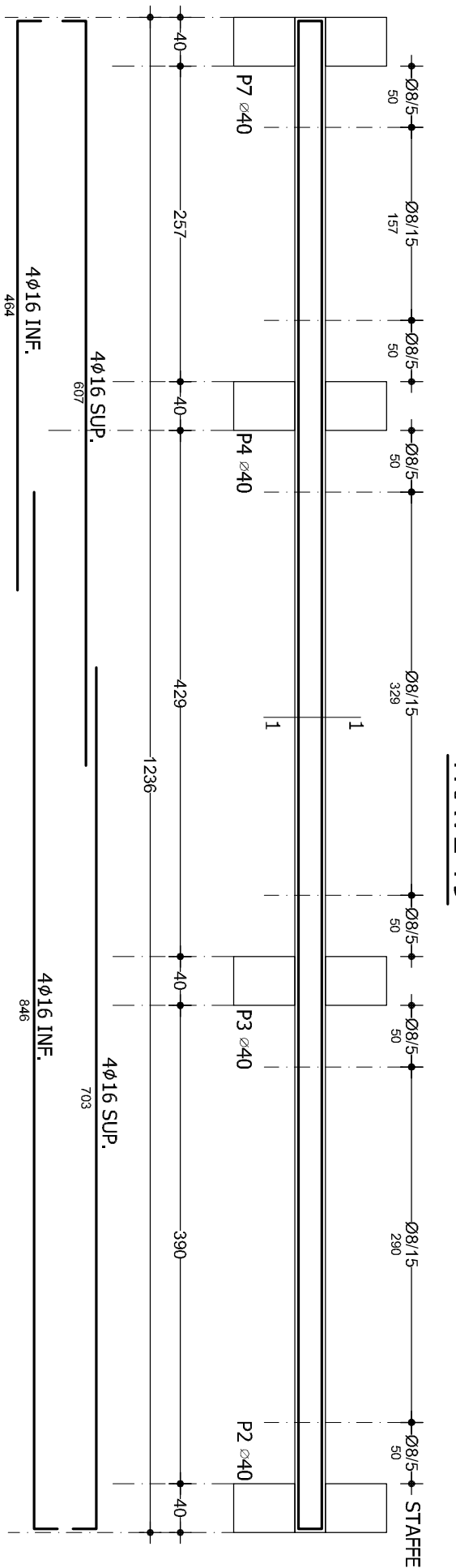
TRAVE 7



TRAVE 18



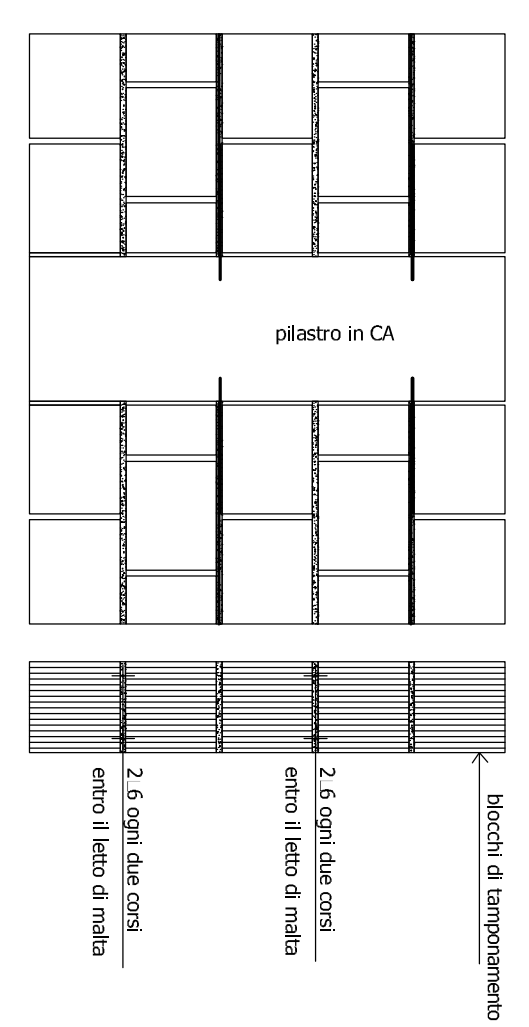
TRAVE 19



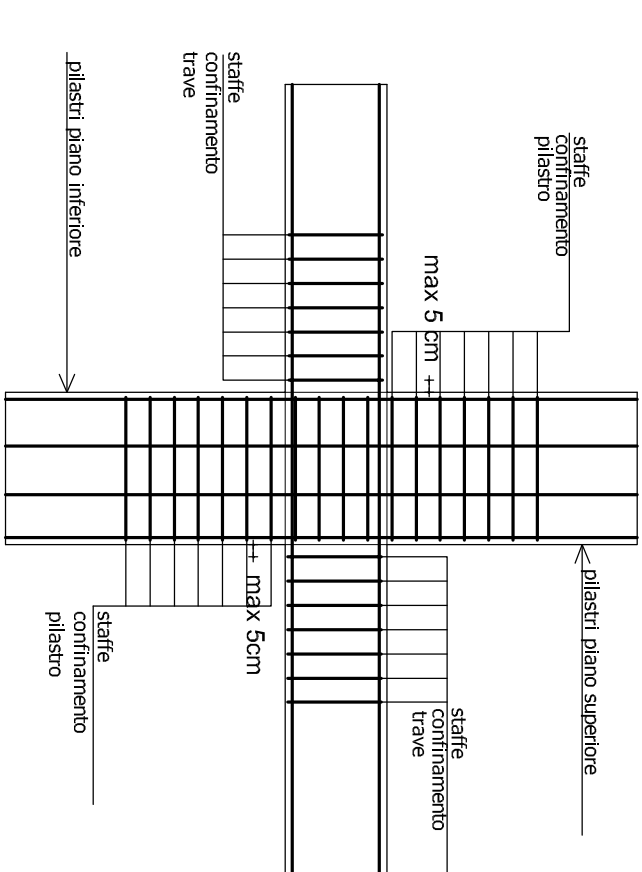
SEZIONI TRAVI DEL PRIMO E SECONDO SOLAIO DEL BLOCCO 3 sc.1:20

<p>SEZ. 1-1 T1</p>	<p>SEZ. 1-1 T2</p>	<p>SEZ. 1-1 T3</p>	<p>SEZ. 1-1 T4</p>	<p>SEZ. 1-1 T5</p>	<p>SEZ. 1-1 T6</p>	<p>SEZ. 1-1 T7</p>	<p>SEZ. 1-1 T8</p>	<p>SEZ. 1-1 T9</p>
<p>SEZ. 2-2 T2</p>	<p>SEZ. 2-2 T3</p>	<p>SEZ. 2-2 T4</p>	<p>SEZ. 2-2 T5</p>	<p>KEYPLAN sc.1:500</p>				

PARTICOLARI FISSAGGIO TAMPONAMENTI



DETTAGLIO NODO TRAVE-PILASTRO



1. LE ARMATURE SUPERIORI E INFERIORI DELLA TRAVE DEVONO ATTRAVERSARE IL NODO SENZA GIUNIONI.
2. LE STAFE DI CONTENIMENTO DEL PILASTRO DEVONO ESSERE POSTE ANCHE ALL'INTERNO DELLA TRAVE.
3. L'ARMAMENTO DELLA TRAVE DEVE ESSERE POSTA A MENO DI 5cm DAL FILO DEL PILASTRO.
4. PER IL DIAMETRO E PASSO D'INTIMITTO DELLE STAFE DELLA TRAVE E DEL PILASTRO SI VEDANO I SPECIFICI DELLE TRAVI E PILASTRI.

STUDIO MARIO ingegneria e architettura
 37015 CORSELIANO (TV) - VIALE VENETO, 7 - WWW.STUDIOMARIO.IT

tel. +39 0438 84375
 fax +39 0438 85689
 post@studiomario.it
 postoffice@pec.studiomario.it

SISTEMA QUALITÀ
 CERTIFICATO ISO 9001:2008

DERISUT CAFFÈ SPA
 - CONEGLIANO -

INTERVENTO DI EDILIZIA PRODUTTIVA REALIZZABILE
 IN DEROGA ALLO STRUMENTO URBANISTICO
 GENERALE AI SENSI DELL'ART. 4 L.R. 31.12.2012 n. 55

n. tavola: **12**
 scale: 1:30
 1:10

contenuto della tavola:
 MUSEO DEL CAFFÈ

STRUTTURE - TRAVI DEI SOLAI DEL BLOCCO 3

data	ver.	rev.	descrizione	SD	SD	SD	SD	SD	SD	SD	SD	SD	SD	SD	SD	SD	SD
14.12.2018	0	0															

COMPONENTI		MATERIALI	
classi di acciai	classi di acciai	acciaio per	acciaio in
tipologie di barre	tipologie di barre	armature	legname o
tipologie di barre	tipologie di barre		profili a caldo
tipologie di barre	tipologie di barre		laminelle
fondazioni	fondazioni	B450 C	
mti	mti	S4	S3
placati	placati	f _{yk} >= 450 N/mm ²	S 275
travi e solette	travi e solette	f _{yk} >= 540 N/mm ²	S 275
scali	scali	f _{yk} >= 540 N/mm ²	G124H-C24
		f _{yk} >= 540 N/mm ²	G124H-C24
		f _{yk} >= 540 N/mm ²	
		f _{yk} >= 540 N/mm ²	
		f _{yk} >= 540 N/mm ²	
		f _{yk} >= 540 N/mm ²	
		f _{yk} >= 540 N/mm ²	
		f _{yk} >= 540 N/mm ²	
		f _{yk} >= 540 N/mm ²	
		f _{yk} >= 540 N/mm ²	
		f _{yk} >= 540 N/mm ²	

CONTROLLARE SEMPRE QUOTE E PARTICOLARI SUI DISEGNI ARCHITETTONICI
 IN CASO DI DISCORDANZE INTERPELLARE LA DIREZIONE DEI LAVORI

W:\Derisut_10291E Strutture\museo\rov\10294\M3-FD-TS-VORBO-D.dwg

scala plot 1: